

# Meerjarig koepelproject

Bestrijding invasieve water- en oeverplanten



**Bureau Waardenburg bv**  
Ecologie & landschap



# Bureau Waardenburg

Jos Spier

Ervaringsdeskundige



# Zevenbladbestrijder

Sinds 2000

Grootschalig 2012

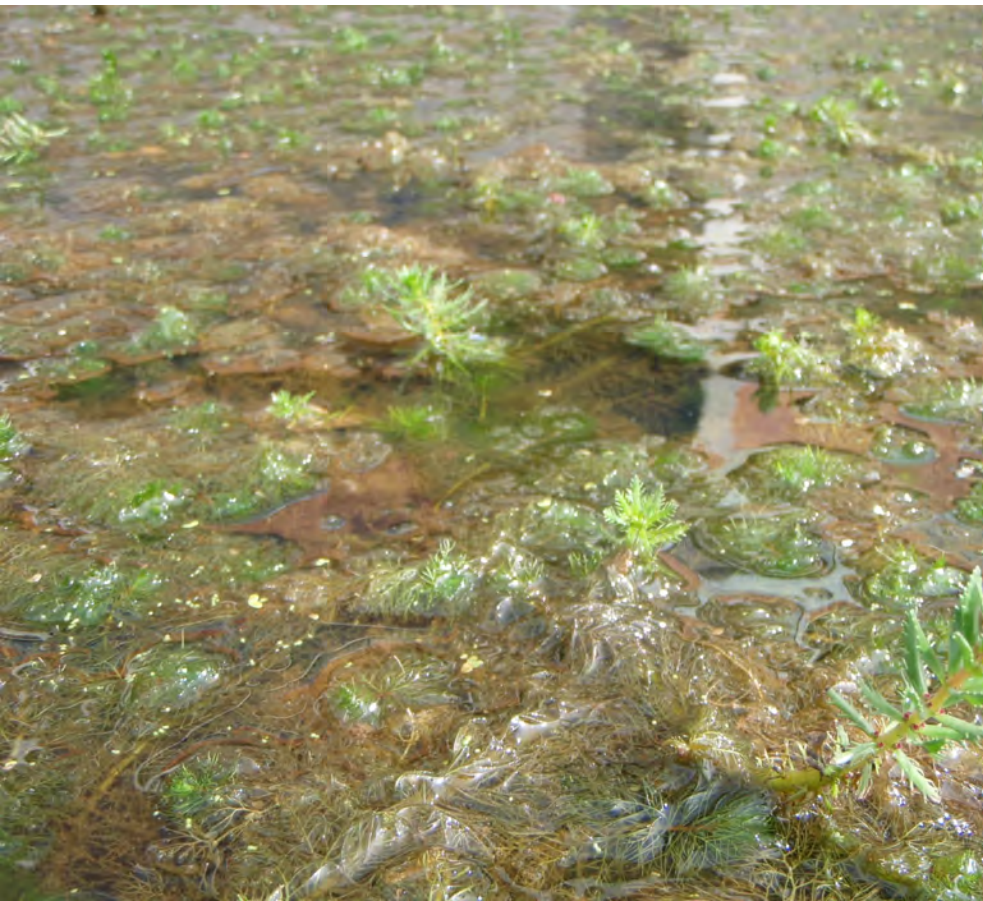








# En Hout

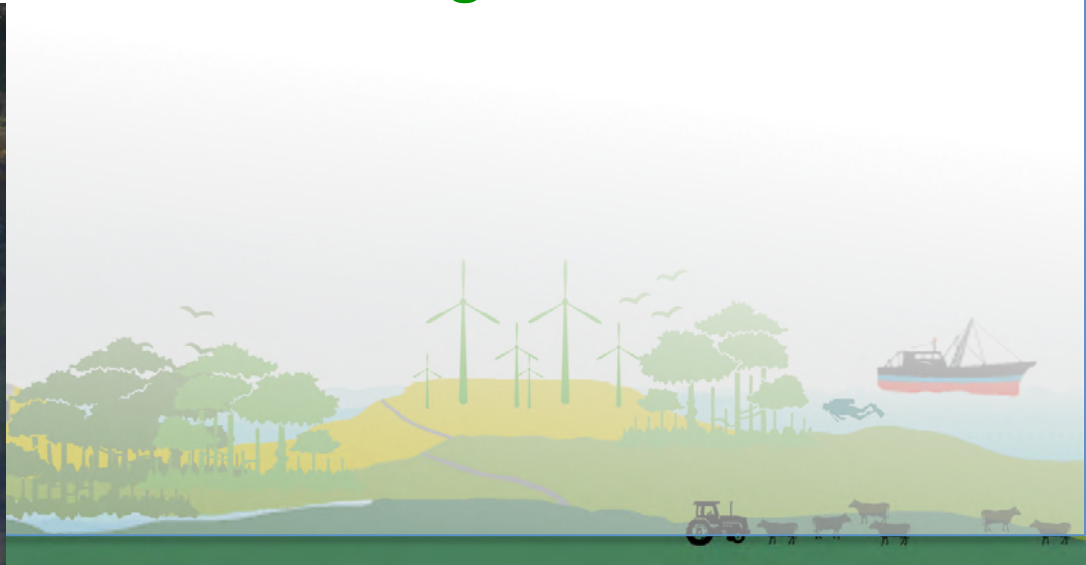


# Aanleiding

Er gebeurt veel

Versnipperd

EU-exotenverordening





# Doel koepelproject

Toegankelijk maken kennis

Definiëren kennisleemten

Starten gezamenlijk onderzoek



# Doel koepelproject

Borgen voor de toekomst (na 2017)

Zoeken financiële middelen





# Type platform

Idee: Community of Practice





Initiatief	van wie	voor wie	Doel
CoP Beheer en Onderhoud	Aa & Maas en STOWA	Ecologen, hydrologen en onderhoudsmedewerkers	Uitwisselen kennis en ervaring over beheer en onderhoud van oppervlaktewateren
CoP Hermeandering Beken	Kerngroep: STOWA, waterschap, provincie gelderland en natuurmonumenten	Iedereen die in Nederland of België te maken heeft met het inrichten of onderzoeken van hermeanderende beken.	Kennisuitwisseling over morfodynamische (of hydromorfologische) processen in vrij stromende beken.
Convenant waterplanten	Convenant tussen EZ, de Unie van Waterschappen en partijen uit het bedrijfsleven.	Convenant tussen EZ, de Unie van Waterschappen en partijen uit het bedrijfsleven.	Ter bescherming biodiversiteit in water.
Platform Watersysteemonderhoud (PWSO)	Alle Nederlandse waterschappen	Hoofden van onderhoudsafdelingen van waterschappen	Leren en verbeteren bedrijfsvoering waterbeheer door bedrijfsvergelijking
Werkgroep plaagsoorten (onderdeel PWSO)	7 waterschappen	waterschappen	Participeert o.a. in convenant waterplanten (iWaterplant + Nieuwsbrieven)
Platform Onderhoud (Platform vegetatie en Onderhoud) zandwaterschappen	8 waterschappen	Medewerkers onderhoud, beleid en uitvoering	Neemt deel aan CoP B&O
Platform Ecologisch Herstel Meren	STOWA/Rijkswaterstaat	Waterbeheerders, onderzoekers en adviseurs	Overkoepelend kennisplatform voor KRW M-typen. Ecologisch herstel van meren en plassen.
Platform Beek en Rivierherstel	STOWA	Waterbeheerders, onderzoekers en adviseurs	Overkoepelend kennisplatform voor KRW R-typen. Centraal staat ecologisch herstel van stromende wateren.
Werkgroep Ecologisch Waterbeheer (WEW)		Waterschappen, RWS, waterleidingbedrijven, overheden, onderwijsinstellingen, natuur- en milieuorganisaties, adviesbureaus	Platform voor uitwisseling kennis over ecologisch functioneren van watersystemen en de toepassing daarvan in het beheer van oppervlaktewateren
Werkgroep exoten (WEW/NecoV)	zelfstandig opererend	Zie WEW	Actief informatie verzamelen ten aanzien van identificatie, autecologie, probleemsignalering, alarmering en bestrijding.
NVWA		bedrijfsleven	Toezicht op naleving en handhaving handel en import van Unielijstsoorten. Controle op naleving afspraken Convenant Waterplanten. Verspreiden herkenningmateriaal (veldgids)
Team Invasieve Exoten (NVWA)	NVWA	Ministerieel niveau	Risicobeoordelingen. Advies aan Ministerie van EZ. Werken aan preventieve maatregelen (internationale) wet- en regelgeving en beleid rondom exoten.
Nederlands ExpertiseCentrum Exoten (NEC-E)	Samenwerking RU Nijmegen, Natuurplaza en natuurbalans	Overheden, beheerders, wetenschap en academisch onderwijs	Bundelen van kennis over exoten met het doel meer grip te krijgen op de beheersing en beleidsmakers en terreinbeheerders te adviseren over maatregelen
Uitwerking ESF verwijdering	STOWA	waterbeheerders	De ecologische sleutelfactor Verwijdering richt zich op het verwijderen van planten en dieren uit het watersysteem. Bijvoorbeeld vanwege schoningsbeheer (zoals maaien en baggeren) en door vraat van planten door ganzen en kreeften.
Belgische Community of Practice Invasieve exoten	INBO	wetenschap en praktijk	Technische tools opzetten en een cyberinfrastructuur voor het verzamelen, beheeren en verspreiden van data en informatie over invasieve exoten, een communicatiehub creëren en coördinatie en samenwerking promoten via het organiseren van internationale bijeenkomsten, workshops, onderwijs, opleiding en voorlichting.



# Bestaande (w

Initiatief	Scope	status
CoP Beheer en Onderhoud	Alle beheer en onderhoud oppervlaktewateren	Actief
CoP Hermeandering Beken	Alles dat met hermeandering van vrijstromende beken te maken heeft	
Convenant waterplanten		on hold
Platform Watersysteemonderhoud (PWSO)	Alle watersysteemonderhoud	Actief
Werkgroep plaagsoorten (onderdeel PWSO)	alle plaagsoorten	Actief
Platform Onderhoud (Platform vegetatie en Onderhoud) zandwaterschappen	Watersysteemonderhoud	Actief
Platform Ecologisch Herstel Meren	Alles dat in meren en plassen speelt	Actief
Platform Beek en Rivierherstel	Alles dat in beken en rivieren speelt	Actief
Werkgroep Ecologisch Waterbeheer (WEW)	alles dat betrekking heeft op waterbeheer	Actief
Werkgroep exoten (WEW/NecoV)	alle exoten	slapend?
NVWA	alle Unielijstsoorten	Actief
Team Invasieve Exoten (NVWA)	Alle invasieve exoten	Actief
Nederlands ExpertiseCentrum Exoten (NEC-E)	Alle exoten	Actief
Uitwerking ESF verwijdering	probleemsoorten	Actief
Belgische Community of Practice Invasieve exoten	Alle invasieve exoten	Actief



# Ideeën

Initiatieven bundelen  
Aansluiting zoeken CoP B&O  
Ander ideeën welkom





# Dit Symposium

Presenteren nut en noodzaak  
Diversiteit bestrijdingsmethoden  
Identificeren kennisleemten



# Maar ook

Onderzoek gezamenlijk oppakken  
Wie wil daarin meedoen?

Nadenken over financiering onderzoek, maar ook borging voor de toekomst.





# Beschikbaar maken kennis

## Opzetten website

<http://mawaardenburg.wixsite.com/testsitewaterplanten>





# Huishoudelijke mededelingen

Ideeënmuur  
Waterplantenquiz





# Vragen?





0345-512710

# Samen naar efficiënte & effectieve bestrijdingsmethoden

Deze website maakt onderdeel uit van een koepelproject waarin een meerjarig onderzoek wordt verricht naar de effectiviteit van de bestrijding van invasieve exotische waterplanten.

We willen kennis en ervaring bundelen zodat de bestrijding van invasieve exoten landelijk goed georganiseerd en uitgevoerd wordt. Nieuwe bestrijdingsadviezen en protocollen zijn via deze website te vinden en de bijeenkomsten die vanuit de Community of Practice (COP) worden georganiseerd.

# HI

---





# BESTRIJDING

Om het bestrijden van invasieve exotische waterplanten landelijk op eenzelfde manier te laten verlopen is een stappenplan ontwikkeld.

Er zijn verschillende methoden om invasieve exotische waterplanten te bestrijden. De beste methode om te gebruiken is afhankelijk van de soort die bestreden dient te worden, alsmede de kenmerken van het water waarin de soort voorkomt.

Ook kan de keuze voor een bestrijdingsmethode afhangen van de kosten of de kans van slagen (bestrijden of beheersen).

BESTRIJDINGSMETHODEN





# LOPENDE PROJECTEN



## PROJECT 1

Contact  
Email: info@mysite.com  
Tel: 123-456-7890



## PROJECT 2

Contact  
Email: info@mysite.com  
Tel: 123-456-7890



## PROJECT 3

Contact of info  
Email: info@mysite.com  
Tel: 123-456-7890

